



Caricabatterie APS- V

Manuale utente

Contenuto

Descrizione

Contenuto della confezione

Carica della batteria

Precauzioni

Consigli d'uso

Caratteristiche tecniche

Conformità con la legge e dichiarazioni di esclusione di responsabilità

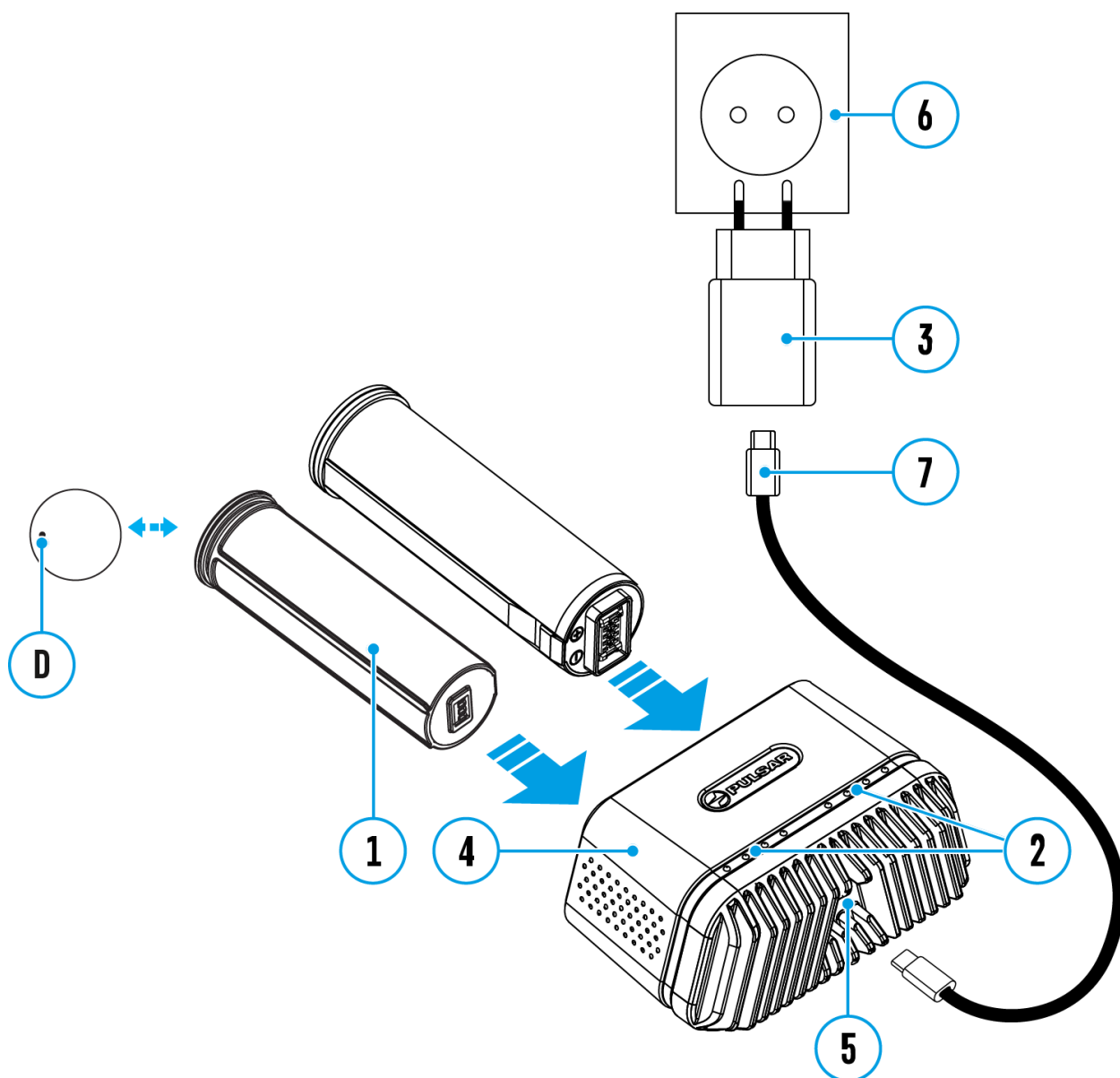
Descrizione

Il caricatore **APS-V** è progettato per l'utilizzo con le batterie ricaricabili APS 5/3/2 impiegate sui dispositivi Pulsar, e supporta la tecnologia di ricarica veloce USB Power Delivery per le batterie APS 5 utilizzando un kit di ricarica standard (cavo USB Type-C, adattatore di alimentazione).

Contenuto della confezione

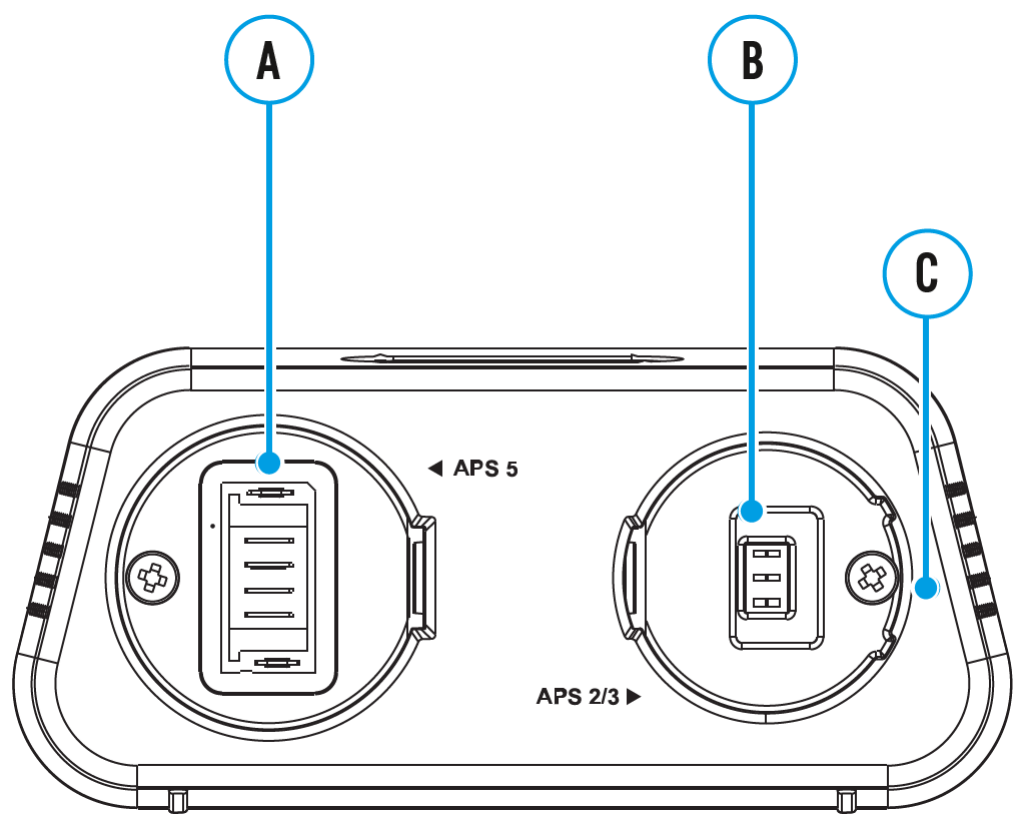
- Caricatore APS-V
- Adattatore di alimentazione
- Cavo USB Type-C
- Istruzioni d'uso

Carica della batteria










1. Inserire la batteria ricaricabile***(1)** lungo la guida fino in fondo allo slot del caricatore APS-V **(4)** (cfr. la Fig.).
2. Collegare un'estremità del cavo USB Type-C **(7)** al connettore USB Type-C dell'adattatore di alimentazione **(3)**.
3. Collegare l'altra estremità del cavo USB Type-C al connettore USB Type-C **(5)** del caricatore **(4)**.
4. Connettere l'adattatore di alimentazione **(3)** a una presa di corrente da 100 - 240 V **(6)**.

5. L'indicatore LED **(2)** mostra lo stato di carica della batteria (cfr. la tabella).
6. Contemporaneamente si possono ricaricare due batterie.
 L'alloggiamento **A** è per le batterie APS 5. L'alloggiamento **B** è per le batterie APS 3 e APS 2.



Indicazione LED (2) in modalità ricarica batteria	Livello di carica della batteria
•	La carica della batteria è compresa tra lo 0 e il 25%
• •	La carica della batteria è compresa tra il 26 e il 50%
• • •	La carica della batteria è compresa tra il 51 e l'80%
• • • •	La carica della batteria è compresa tra l'81 e il 99%
• • • • •	La batteria è completamente carica. Può essere scollegata dal caricabatteria.

	La batteria è difettosa. E' vietato usare la batteria.
Indicazione LED (2) in modalità standby**	Livello di carica della batteria
	La carica della batteria è compresa tra lo 0 e il 25%
	La carica della batteria è compresa tra il 26 e il 50%
	La carica della batteria è compresa tra il 51 e l'80%
	La carica della batteria è compresa tra l'81 e il 99%
	La batteria è completamente caricata. Può essere scollegata dal caricabatteria.
	La batteria è difettosa. E' vietato usare la batteria.

* Si acquista separatamente oppure è fornito con il dispositivo.

** Modalità standby - è una modalità operativa in cui le batterie sono inserite nel caricabatterie, ma l'adattatore di alimentazione non è collegato. In questa modalità l'indicatore funziona per 10 secondi.

Attenzione! Il caricamento di una batteria APS 5 tramite un adattatore che non supporta la tecnologia di ricarica veloce USB Power Delivery comporta un incremento del tempo di ricarica. In questo caso gli indicatori LED lampeggiano più lentamente.

Attenzione! Durante la ricarica rapida il caricabatterie si riscalda. Il calore in eccesso viene rimosso attraverso il radiatore e non influisce in nessun modo sul funzionamento del dispositivo.

Precauzioni

- Utilizzare sempre questo caricatore oppure un caricatore APS 5 (per APS 5) o un caricatore APS (per APS 3 e APS 2), fornito con il dispositivo, per ricaricare le batterie APS 5/3/2. L'uso di un caricabatterie non adatto può causare danni irreparabili alla batteria e incendiarla.
- Non ricaricare la batteria immediatamente dopo averla spostata da un ambiente freddo in quello caldo. Attendere almeno 30 minuti finché la batteria si scaldi.
- Non lasciare la batteria incustodita durante la ricarica.
- Non utilizzare il caricabatteria se la sua costruzione è stata modificata o la batteria stessa è stata danneggiata.
- Non lasciare la batteria in un caricabatteria collegato alla rete se la ricarica è stata completata.
- Non esporre la batteria e il caricatore alle temperature elevate o fiamma libera.
- Non smontare o deformare la batteria o il caricatore.
- Non sottoporre la batteria e il caricabatterie a impatti e cadute.
- Il caricabatterie non è intesa per essere immerso nell'acqua.
- Tenere il caricatore fuori dalla portata dei bambini.

Consigli d'uso

- La ricarica della batteria deve essere effettuata a temperatura ambiente tra 0 °C...+35 °C. Altrimenti, la durata della batteria diminuirà in modo considerevole.
- Non utilizzare il caricabatterie a temperature al di fuori dei parametri compresi tra 0 °C ... +35 °C.

Caratteristiche tecniche

APS-V

SKU	79186
Tensione di ingresso dell'adattatore di alimentazione	100-240 V ~
Tensione e corrente di uscita dell'adattatore di alimentazione	5 V ~ 2 A / 9 V ~ 3 A
Tensione e corrente d'ingresso per il caricatore APS-V	5 V ~ 2 A / 9 V ~ 3 A (Alloggiamento A)
Tensione di uscita nominale	4,2 V ~
Compatibilità con le batterie	APS 5/3/2
Intervallo di temperature di carica	0 °C...+35 °C
Dimensioni	77x52x37 mm
Peso	0,13 kg

Conformità con la legge e dichiarazioni di esclusione di responsabilità

Per migliorare le proprietà del prodotto nella sua costruzione e software si possono apportare delle modifiche.

