



Akku LPS 7i

Betriebsanleitung

Inhalt

Technische Daten

Beschreibung

Lieferumfang

Sicherheitshinweise

Empfehlungen für den Gebrauch

Batterieladung

Einhaltung von gesetzlichen Bestimmungen und Haftungsausschlüsse

Technische Daten

LPS 7i

SKU	79187
Typ	Li-Ion
Nennkapazität bei einer Temperatur von +22 °C, mAh	6400
Nennausgangsspannung, V	3,7
Eingangsspannung/Laderate (drahtgebundenes Laden)	PPS 6-8,5 V □ 3 A; 5 V □ 3 A
Anzahl der Lade-/Entladezyklen, mindestens*	300
Umgebungstemperatur während des Ladens / Entladens, °C	0 ... +35 / -25 ... +50
Abmessungen, mm	79x31x43
Gewicht, kg	0,13

* Nach Erreichen des angegebenen Grenzwerts kann die Akkukapazität bis auf 80% sinken. Dies ist normal und kein Defekt.

Beschreibung

Die wiederaufladbaren Lithium-Ionen-Stromquellen LPS 7i sind für die Verwendung mit Wärmebildgeräten Pulsar Telos ausgelegt. Die Akkus unterstützen die USB-Power-Delivery-Schnellladetechnik bei Verwendung eines Standard-Ladekits (USB Kabel Typ-C, Netzadapter) von Pulsar. Die LPS 7i-Akkus unterstützen auch drahtloses Laden.

Lieferumfang

- Batterie
- Schutzhülle
- Bedienungsanleitung
- Garantiekarte

Sicherheitshinweise

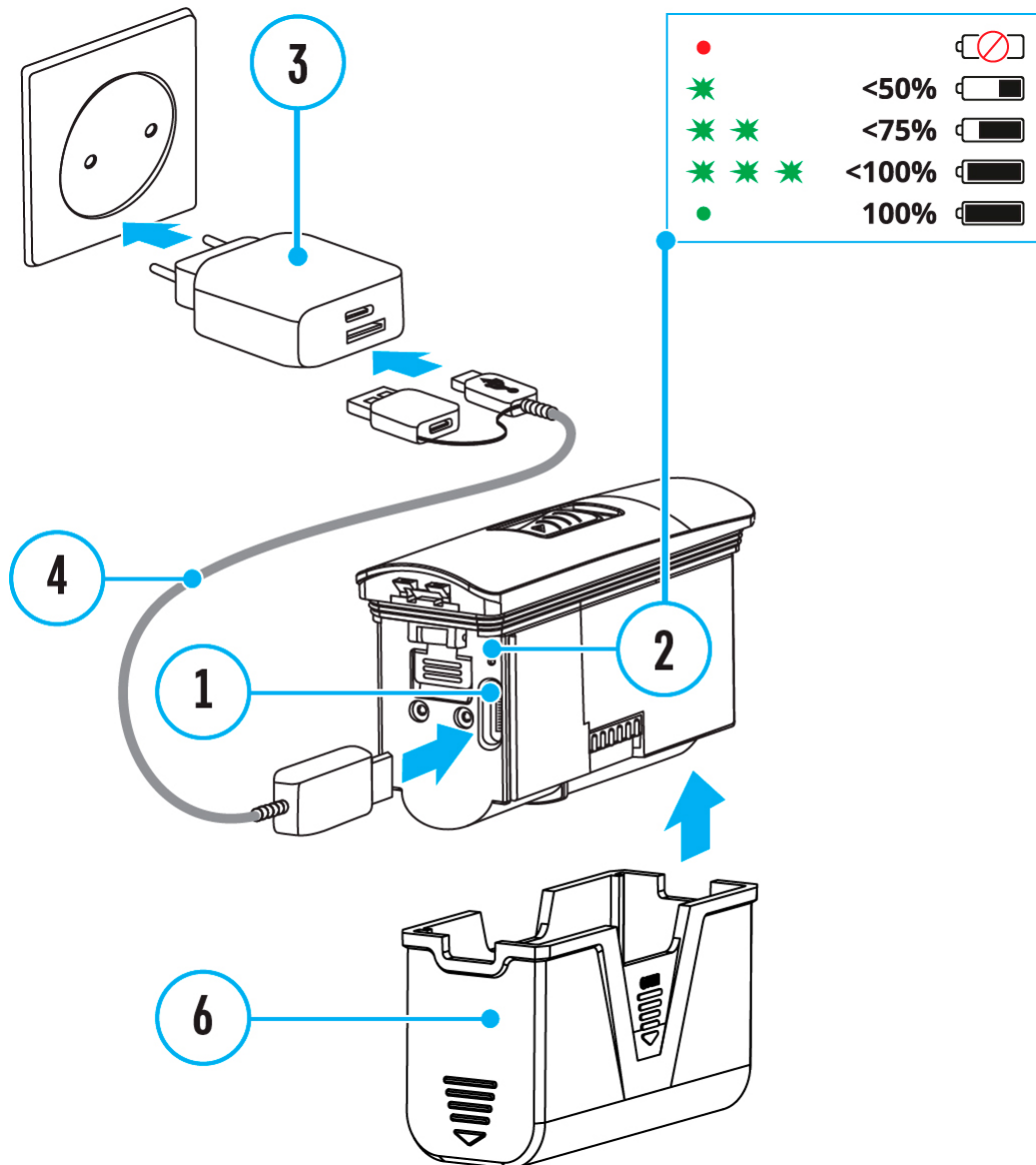
- Es wird nicht empfohlen, den Akku gleichzeitig mit dem USB-draht und dem drahtlosen Ladegerät zu laden. Dadurch wird die Ladegeschwindigkeit nicht erhöht und der Akku könnte beschädigt werden.
- Verwenden Sie das mit dem Gerät mitgelieferten (oder separat erworbenen) USB-Typ-C-Kabel und den Netzadapter, um die LPS 7i-Akkus zu laden.
- Beachten Sie bei der Verwendung des drahtlosen Ladegeräts die im Handbuch beschriebenen Sicherheitsvorkehrungen.
- Legen Sie keine Fremdkörper zwischen den Akku und die drahtlose Ladeplattform.
- Laden Sie den Akku nicht gleich auf, wenn er von der Kälte in einen warmen Raum gebracht wurde. Warten Sie mindestens 30 Minuten, bis sich der Akku erwärmt hat.
- Lassen Sie den Akku während des Ladevorgangs nicht unbeaufsichtigt.
- Verwenden Sie den Netzadapter und das drahtlose Ladegerät nicht, wenn sie verändert oder beschädigt worden sind.
- Lassen Sie den Akku nach dem Aufladen nicht eingesteckt.
- Setzen Sie den Akku keiner Hitze und keinem offenen Feuer aus.
- Verwenden Sie den Akku nicht als Stromquelle für Geräte, die keine LPS-7i-Akkus unterstützen.
- Zerlegen oder verformen Sie den Akku nicht.
- Setzen Sie den Akku keinen Stößen oder Stürzen aus.
- Tauchen Sie den Akku nicht ins Wasser.
- Der Akku ist von den Kindern fernzuhalten.

Empfehlungen für den Gebrauch

- Bei längerer Lagerung soll der Akku teilweise aufgeladen sein - von 50 bis 80 %.
- Der Akku soll bei einer Umgebungstemperatur von 0 °C bis +35 °C geladen werden. Andernfalls verkürzt sich die Betriebsdauer des Akkus erheblich.
- Wenn der Akku bei Minustemperaturen verwendet wird, nimmt die Akkukapazität ab. Dies ist normal und kein Defekt.
- Verwenden Sie den Akku nicht bei Temperaturen außerhalb des Bereichs von -25 °C bis +50 °C - dies kann die Betriebsdauer des Akkus verkürzen.
- Der Akku ist mit einem Kurzschlussschutz ausgestattet. Vermeiden Sie jedoch Situationen, die zu einem Kurzschluss führen könnten.

Batterieladung

USB-Laden








1. Entfernen Sie die Schutzhülle **(6)**.
2. Verbinden Sie den Stecker des USB Typ-C* Kabels **(4)** mit dem USB Typ-C Anschluss **(1)** des Akkus.
3. Verbinden Sie zum Schnellladen das zweite Ende des USB Typ-C-Kabels **(4)** mit dem Typ-C-Anschluss des Netzadapters* **(3)**, indem Sie den Typ-A-Adapter vom Stecker abziehen. Wenn das Gerät an einen Computer oder einen Typ-A-Netzadapter angeschlossen ist, wird der

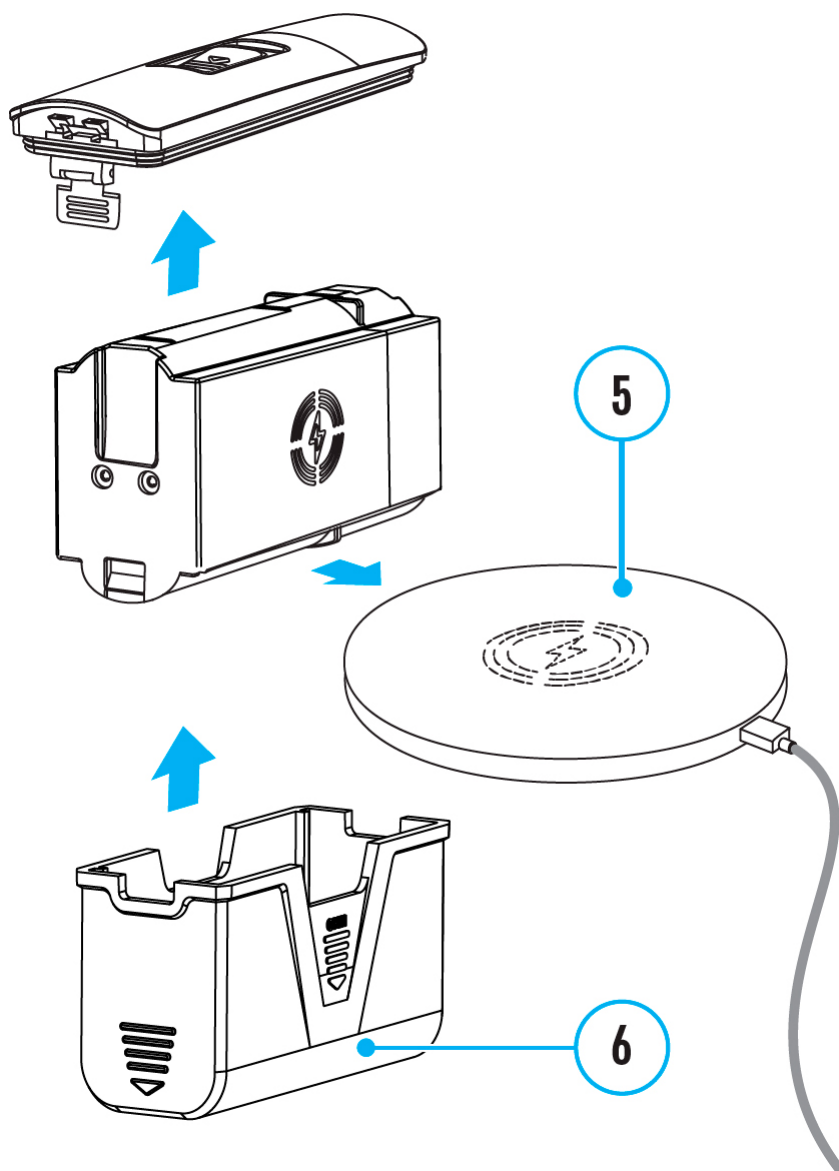
Akku mit normaler Geschwindigkeit geladen.


4. Stecken Sie den Netzadapter **(3)** in eine 100-240-V-Steckdose.

5. LED **(2)** zeigt den Ladezustand des Akkus an (siehe Tabelle).

(2) LED-Anzeige	Akkuladezustand
	Akku ist defekt. Akku sollte nicht verwendet werden.
	Akkuladung beträgt 0 bis 50 %
	Akkuladung beträgt 51 bis 75 %
	Akkuladung beträgt 76 bis 99 %
	Der Akku ist vollständig geladen. Der Ladevorgang wird automatisch beendet. Der Anschluss des Akku kann abgetrennt werden.

Drahtloses Aufladen



1. Legen Sie den Akku mit der Seite mit dem  Zeichen auf das drahtlose Ladegerät**(5). Für ein effizienteres drahtloses Laden richten Sie das Blitzsymbol auf dem Akku auf die Mitte der Ladeplattform(5) aus.
2. Schalten Sie das drahtlose Ladegerät gemäß der Bedienungsanleitung ein.
3. Die LED (2) zeigt den Ladezustand des Akkus an (siehe Tabelle).

* Separat erhältlich oder im Lieferumfang des Geräts enthalten.

** Kauf von Dritten. Der LPS7i-Akku funktioniert mit allen drahtlosen Qi-Standard-Ladegeräten.

Anmerkung: Das Aufladen mit einem USB-Kabel geht deutlich schneller als

mit einem drahtlosen Ladegerät.

Einhaltung von gesetzlichen Bestimmungen und Haftungsausschlüsse

Aktualisierungen des Produkts. Der Hersteller behält sich das Recht vor, jederzeit und ohne zwingende Vorankündigung an den Kunden Änderungen am Lieferumfang (vorbehaltlich der geltenden Gesetze, falls vorhanden), am Design und an den Eigenschaften vorzunehmen, die die Qualität des Produkts nicht beeinträchtigen.

Reparatur. die Garantiezeit für den Akku beträgt ein Jahr.

Haftungsbeschränkung. Vorbehaltlich der vorgeschriebenen zutreffenden Gesetze und Vorschriften: Der Hersteller haftet nicht für Ansprüche, Klagen, Verfahren, Kosten, Ausgaben, Schäden oder Verbindlichkeiten (falls gegeben), die sich aus dem Gebrauch dieses Produkts ergeben. Der Betrieb und die Verwendung des Produkts liegen in der alleinigen Verantwortung des Kunden. Die alleinige Leistungspflicht des Herstellers beschränkt sich darauf, das/die Produkt(e) und die damit verbundenen Wartungen gemäß den Geschäftsbedingungen der abgeschlossenen Geschäfte vorzusehen, einschließlich der in der Garantie festgelegten Bestimmungen. Die Bereitstellung der vom Hersteller an den Kunden verkauften Produkte und erbrachten Dienstleistungen darf weder ausdrücklich noch stillschweigend so ausgelegt werden, dass sie Dritten (mit Ausnahme des Vertriebspartners, des Händlers und des Käufers) zugute kommt oder ihnen gegenüber eine Verpflichtung begründet. Die Haftung des Herstellers für Schäden, unabhängig von Art oder Handlung, ist auf die Höhe der an den Hersteller für das/die Produkt(e) und/oder die Wartung(en) gezahlten Gebühren oder sonstigen Kosten beschränkt.

DER HERSTELLER HAFTET NICHT FÜR ENTGANGENE EINNAHMEN ODER INDIREKTE, BESONDERE, BEILÄUFIGE, FOLGE-, BEISPIELHAFTE ODER STRAFRECHTLICHE SCHÄDEN, SELBST WENN DER HERSTELLER WUSSTE ODER HÄTTE WISSEN MÜSSEN, DASS SOLCHE SCHÄDEN MÖGLICH SIND, UND SELBST WENN UNMITTELBARE SCHÄDEN KEINE ABHILFE SCHAFFEN.

Für technische Unterstützung wenden Sie sich bitte an support@pulsar-vision.com.

Antworten auf häufig gestellte Fragen zu den Geräten finden Sie auch in den [FAQ](#)-Abschnitt.

